

Mauerwerkstüren Klassik 1203 ST Dreifachtür max. 3x 120 Liter

Dreifachtür zum Einbau ins Mauerwerk

Artikelnummer PW-KL1203ST.1



Produktbeschreibung

ACHTUNG: Bei diesem Produkt handelt es sich um eine Mauerwerkstür zum Einbau in ein bestehendes Mauerwerk und nicht um eine komplette Mülltonnenbox!

Auf der Suche nach einer eleganten Lösung zum Verbergen von Abfallbehältern kann im Mauerwerk eine entsprechende Nische angelegt werden. Passend dazu bietet PAUL WOLFF Einzel-, Doppel- und auch Dreifachtüren im bewährten Design der KLASSIK LINIE. Sie ermöglichen das dezente Einstellen von Abfallbehältern bis 120 l oder bis 240 l Inhalt. Einfach perfekt und ebenso unverwundlich in der täglichen Anwendung.

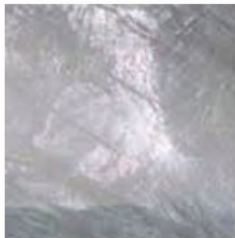
Material:

Der Stahl der Türen wird im Fertigteilverfahren (DIN EN ISO 1461) feuerverzinkt. Dieses Verfahren sorgt für einen jahrzehntelangen Schutz vor Verwitterung und Rost. Für diesen Korrosionsschutz ist das Zink zuständig. Zink ist ein "unedles" Metall mit großer Korrosionsfreudigkeit. Die erste Korrosion die durch das Zink auf der Oberfläche entsteht, schützt den Stahl vor Rost. Alle diese Stahlteile sind mit der Gütesicherung GSB International verzinkt!

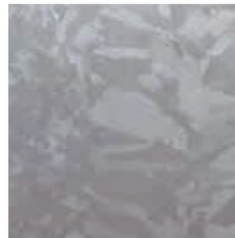
Nach der Verzinkung verändert sich die Oberfläche:



Herstellung



Nach ca. 4 Monaten



Endzustand

Kippvorrichtung:

Der **Kipprahmen** und die seit Jahrzehnten bewährte Fangschlaufe ermöglichen den sicheren Halt und das bequeme Befüllen der Mülltonnen. Zum Entsorgen des Abfalls wird die Mülltonne nach vorne gekippt. Die Bodenaussparung sorgt dafür, dass die Mülltonne dabei nicht wegrollt und fest in Position bleibt. Dadurch ist auch beim Kippen der Mülltonne ein optimaler Halt gewährleistet. Die **Fangschlaufe** hält die Tonne während der Müll eingeworfen wird. So ist kein Kraftaufwand nötig und die Tonne kann einfach wieder zurückgekippt werden.

Verschlussysteme:

Um Ihre Mülltonnen vor unerwünschtem Zugriff, Diebstahl und Vandalismus zu schützen, sind Verschlussysteme kaum mehr wegzudenken. Serienmäßig sind die Mauerwerkstüren mit einem **Schiebeknauf ohne Schloss** ausgestattet. Damit Sie Ihre Mülltonnen nun diebstahlsicher verstauen können und keine Bedenken mehr haben müssen, stehen Ihnen folgende vier leicht zu handhabende Verschlussysteme zur Verfügung:

- Schiebeknauf inkl. Dreikantschloss
- Schiebeknauf inkl. Zylinderschloss
- Kastenschloss mit Vorrichtung für PHZ 10/35 (**Halbzylinder 10/35 nicht im Lieferumfang enthalten!**)
- Doppelschließung inkl. Dreikantschloss und Vorrichtung für PHZ 10/35 (**Halbzylinder 10/35 nicht im Lieferumfang enthalten!**)



Dreikantschloss
(Optional)
Ausführung 8 mm



Kastenschloss
(Optional)
Selbsttätig schließend,
vorger. für PHZ 10/30,
mit Regenschutz u. Feder



Zylinderschloss
(Optional)
Ausführung einfach,
für Stahl-, Beton-
und Holztüren



Doppelschließung
(Optional) Selbsttätig
schließend, inkl. 1 x Drei-
kantschloss u. 1 x vorger.
für PHZ 10/30

Aufbau und Anlieferung:

Die Anlieferung erfolgt in Deutschland kostenfrei komplett montiert mit LKW Ladekran. Bitte beachten Sie diesbezüglich unsere Steinschrank-Lieferbedingungen, die Sie unten unter dem Reiter "Anlieferbedingungen" einsehen können.

Jede Paul Wolff Mülltonnenbox wird auftragsbezogen für Sie individuell gefertigt. Bitte haben Sie deswegen Verständnis, dass Umtausch und Stornierung bei diesem Produkt ausgeschlossen sind.

Produkteigenschaften

Preis	700,00 € - 999,99 €, 1000,00 € - 1499,99 €
Mülltonnenanzahl	3
Mülltonnengröße	120 Liter
Kippvorrichtung	mit Kippvorrichtung
Montage	Lieferung komplett montiert

Produktmerkmale

- Mülltonnenboxen mit Tradition: **Bewährte Qualität** seit über 50 Jahren.
- Unverwüstlich im Einsatz: Wertarbeit aus **deutscher Produktion**.
- Genormte Qualität: **Stückfeuerverzinkte Stahlteile** nach EN ISO 1461.
- Äußerst langlebig und robust durch ausgewählte Materialien und **massive Bauweise** aus einem Guss.
- **Einfaches Handling**: Anlieferung erfolgt komplett montiert auf die vorgesehene Stellfläche.
- Safety first: Schützen Sie Ihre Mülltonnen vor Fremdzugriff oder Diebstahl durch unsere **Verschluss-Systeme**.

Technische Daten

Mülltonnengröße:	120 Liter
Breite:	172 cm
Höhe:	110 cm
Gewicht:	ca. 39,5 kg

Weitere Bilder

