

## Mülltonnenbox Zenta Aluminium 2x 120 / 240 Liter

Artikelnummer FI-DEZ2120



### Produktbeschreibung

Die Mülltonnenbox Zenta ist ideal um auf **elegante** Weise Ihre Mülltonnen zu verstauen. Wahlweise können 120 oder 240 Liter Mülltonnen in der hochwertigen Mülltonnenbox untergebracht werden. Die Mülltonnenbox bietet Platz für 2 Mülltonnen. Die Innenmaße der 120 Liter Mülltonnenbox liegen bei H93 x B52 x T57 cm. Die Innenmaße der 240 Liter Mülltonnenbox liegen bei H107 x B64 x T74 cm.

Das **robuste** und **pulverbeschichtete Aluminiumgestell** ist in einem zeitlosen und schicken Design gestaltet. Die Mülltonnenbox wird serienmäßig mit einem **Klappdach** ausgeliefert, welches mit einer Stange zum Einrasten ausgerüstet ist. Optional bieten wir Ihnen das Klappdach auch mit **Gasdruckdämpfer** an. Durch den Gasdruckdämpfer lässt sich die Mülltonnenbox mühelos mit einer Hand öffnen und wieder schließen.

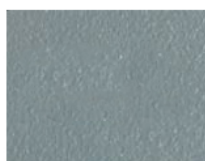
Auch die Sicherheitsaspekte werden bei der Mülltonnenbox nicht außer Acht gelassen. So bieten wir ein **Verschlussystem** an, dass Ihre Mülltonne vor Fremdmüll schützt.

Die Türanschläge können ohne Aufpreis an Ihre Wünsche angepasst werden. Geben Sie den gewünschten Türanschlag einfach im Bestellvorgang an.

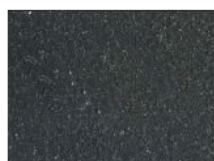
#### Material:

Die Mülltonnenbox besteht aus Aluminium mit einer Pulverbeschichtung in Fassadenqualität. Die Pulverbeschichtung enthält einen Teflonanteil, dies erleichtert die Reinigung erheblich und sichert eine **hohe Lebensdauer und Witterungsbeständigkeit**.

Die Mülltonnenboxen werden mit speziellen Farben beschichtet, die eine leichte Struktur aufweisen. Eine RAL Zuordnung ist daher nicht möglich. Die zwei Standardfarben haben nur eine minimale Struktur.



Standard-grau



Standard-dunkelgrau



Trend-grau

Bitte beachten Sie, dass aus diesen Farbangaben keine Verbindlichkeit des ausgelieferten Farbtons ableiten. Farbunterschiede entstehen bereits dadurch, dass jeder Monitor hinsichtlich Helligkeit und Kontrast unterschiedlich eingestellt ist. Daher dient diese Tabelle nur der orientierenden Übersicht über die von uns angebotenen Farben.

Gerne schicken wir Ihnen Farbmuster zu. Kontaktieren Sie uns dazu einfach.

## Anlieferung und Aufbau:

Die Mülltonnenbox wird zur **einfachen Selbstmontage** innerhalb von Deutschland **frei Bordsteinkante** angeliefert! Montageanleitung und Montagematerial sind im Lieferumfang enthalten!

Dieser Artikel wird auftragsbezogen für Sie individuell gefertigt. Bitte haben Sie deswegen Verständnis, dass Umtausch und Stornierung bei diesem Produkt ausgeschlossen sind.

## Produkteigenschaften

<b>Preis</b>	1000,00 € - 1499,99 €, 1500,00 € - 2499,99 €
<b>Dach</b>	Klappdach, Klappdach mit Gasdruckdämpfer
<b>Kippvorrichtung</b>	ohne Kippvorrichtung
<b>Material</b>	Aluminium
<b>Mülltonnenanzahl</b>	2
<b>Mülltonnengröße</b>	120 Liter, 240 Liter
<b>Montage</b>	Lieferung als Bausatz

## Produktmerkmale

- Einfache und bequeme Selbstmontage
- **Unverwüstlich** im Einsatz: Wertarbeit aus deutscher Produktion.
- **Witterungsbeständig** durch **hochwertige Pulverbeschichtung**.
- **Massive Bauweise**: Die Bleche und Türen sind auf einen stabilen Vierkantrohrrahmen aufgesetzt.
- **Einfaches Handling** durch optionale Gasdruckdämpfer.
- Safety first: Bodenbefestigung und optional abschließbare Türen und Dächer **schützen vor Diebstahl und Fremdzugriff**.

## Technische Daten

<b>Mülltonnengröße:</b>	120 Liter	240 Liter
<b>Breite:</b>	122 cm	146 cm
<b>Tiefe:</b>	65 cm	82 cm
<b>Höhe:</b>	97 cm	110 cm
<b>Gewicht:</b>	ca. 50 kg	ca. 60 kg

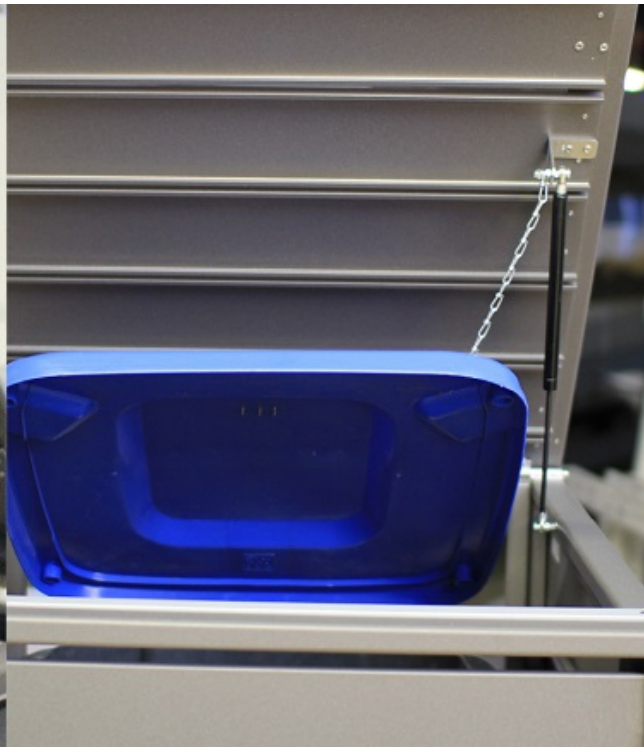
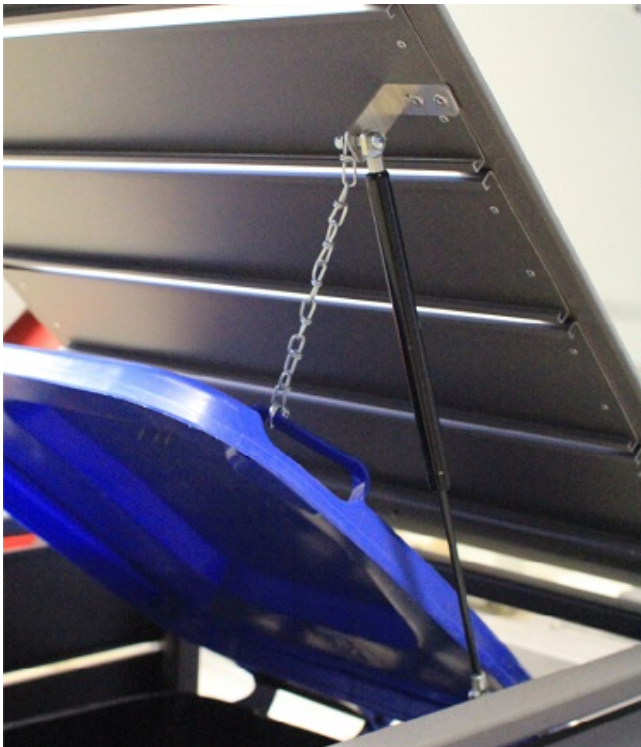
## Verschlussystem:

Möchten Sie Ihre **Mülltonne vor Fremdzugriff, Vandalismus und Diebstahl schützen**? Dann greifen Sie auf unser Verschlussystem zurück.

Bei diesem System wird der **Klappdeckel zusammen mit der Tür** verschlossen und somit das Öffnen der Mülltonnenbox komplett verhindert.

Profitieren Sie von folgenden Produktvorteilen:

- Verwendung eines Zahlenschlosses - keine Schlüssel notwendig
- Verhindern Sie die Benutzung Ihrer Mülltonne durch Unbefugte
- Schützen Sie Ihre Mülltonnen vor Diebstahl und Vandalismus



### Klappdach mit Gasdruckdämpfer:

Das aufklappbare Dach der Mülltonnenbox ist durch eine Kette mit dem Mülltonnendeckel verbunden. Die Entsorgung des Abfalls kann nun ganz bequem, ohne den Müllbeutel abzulegen, erfolgen.

1. Öffnen Sie das Dach der Mülltonnenbox, der **Deckel der Mülltonne öffnet sich automatisch** mit. Durch den Gasdruckdämpfer bleibt das Dach ohne festgehalten werden zu müssen geöffnet.

2. Entsorgen Sie nun einfach und bequem Ihre Müllbeutel und schließen Sie das Dach wieder.

Der Gasdruckdämpfer und die Gummipuffer an der Unterseite des Daches sorgen für ein **geräuscharmes Handling**. Bei Mülltonnenboxen für mehrere Mülltonnen lassen sich die Deckel separat öffnen.

## Weitere Bilder

