

Mülltonnenbox mit Schiebetür Stahl 2 x 120 / 240 Liter

Die massive Mülltonnenbox ist mit Schiebetür Elementen ausgestattet und wird aus korrosionsbeständigem, hochwertigem verzinktem Stahl gefertigt.

Artikelnummer BW-vs120



Produktbeschreibung

Die Mülltonnenbox eignet sich zur Unterbringung von 2 Mülltonnen, wahlweise mit 120 oder 240 Liter Volumen. In der 120 Liter Box können Mülltonnen mit Höchstmaßen von 48 x 95 x 55 cm (B x H x T) oder kleiner untergebracht werden. In der 240 Liter Box können Mülltonnen mit Höchstmaßen von 58 x 107,5 x 72,5 cm (B x H x T) oder kleiner untergebracht werden.

Ein Highlight der Mülltonnenbox sind die **Schiebeelemente**. Die Schiebeelemente werden mit Hilfe von Rollen mühelos über die Laufschienen aus Edelstahl bewegt. So können die Tür- und Deckelemente **mit Leichtigkeit geöffnet** und geschlossen werden. Die Schiebetüren bieten zudem den großen Vorteil, dass die Mülltonnenbox auch in engen Durchgängen perfekt platziert werden kann. Bei der Mülltonnenbox müssen keine Türen geöffnet werden, die vorallem bei Platzmangel oft störend sind und ein Einstellen und Befüllen der Mülltonnen behindern.

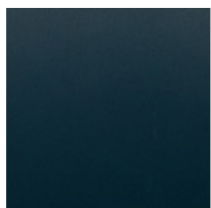
Grundsätzlich muss der Aufstellort für die Mülltonnenbox fest und eben sein. Bei größeren Unebenheiten öffnen bzw. schließen sich Türen ggf. selbstständig und es entstehen Spaltmaße. Die Mülltonnenbox wird ohne Stellfüße ausgeliefert. Es befinden sich jedoch Befestigungslöcher an der Mülltonnenbox um Stellfüße anzubringen oder die Box auf dem Untergrund zu befestigen. Auf Anfrage können zusätzliche Stabilisierungspfosten mitgeliefert werden.

Material:

Die Mülltonnenbox wird aus 1,5 / 2 mm starkem verzinktem Stahlblech gefertigt und kommt aus deutscher Meisterhand. Das robuste Material ist durch seine hochwertige Verarbeitung sehr langlebig und witterungsbeständig. Durch die Verzinkung ist das Stahlblech korrosionsbeständig und trotz jeglichen Witterungsbedingungen.

Die Mülltonnenbox kann komplett verzinkt ohne Pulverbeschichtung ausgeliefert werden oder in einer Farbe Ihrer Wahl in Feinstruktur pulverbeschichtet werden. Durch die Verzinkung hat das Stahlblech eine silbergraue Optik, die sich im Laufe der Zeit witterungsbedingt verändert. Die Pulverbeschichtung ist auf Anfrage in allen gängigen Farben und auch Sonderfarben möglich. Kontaktieren Sie uns dazu gerne.

Die Schiebetüren sind mit runden Griffen aus Edelstahl ausgestattet. Ebenso bestehen alle Verschraubungen und Schienenelemente aus rostfreiem Edelstahl.



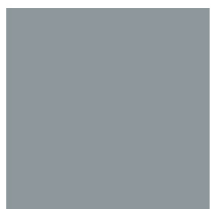
RAL 7016



DB 703



Verzinkt



RAL 7042



RAL 7004

*Hinweis: Die Farbpalette dient zur Orientierung und ist **nicht farbverbindlich!** Die Farben auf den Produktfotos variieren je nach Lichteinfall bei der Aufnahme. Farbunterschiede entstehen bereits dadurch, dass jeder Monitor hinsichtlich Helligkeit und Kontrast unterschiedlich eingestellt ist.

Individuelle Gestaltung:

Die Mülltonnenbox ist sowohl mit geschlossenen Fronten als auch mit einer Quadratlochung in der Front erhältlich.

Lieferbedingungen:

Die Anlieferung erfolgt per Spedition und ist innerhalb von Deutschland (Festland) **versandkostenfrei**.

Die Mülltonnenbox wird frei Bordsteinkante (befahrbarer Bereich) angeliefert. Der Liefertermin wird Ihnen vor der Zustellung vom Spediteur telefonisch mitgeteilt.

Anlieferungszustand & Montage:

Die Mülltonnenbox wird auf einer Palette als Bausatz (zerlegt) zur einfachen Selbstmontage angeliefert. Diese Palette wird nicht zurückgenommen. Montageanleitung, Montagewerkzeug und Montagematerial sind im Lieferumfang enthalten.

Bitte prüfen Sie die Mülltonnenbox VOR der Montage auf Kratzer und Beschädigungen! Nach dem Aufbau sind Reklamationen hinsichtlich Kratzer und Beulen nicht mehr möglich.

Sollten Sie die Montage nicht selbst durchführen wollen, empfehlen wir den Aufbau von einem örtlichen Hausmeister- / Handwerkerservice durchführen zu lassen.

Wir empfehlen die Mülltonnenbox am Boden zu befestigen.

Dieser Artikel wird auftragsbezogen für Sie individuell gefertigt. Bitte haben Sie deswegen Verständnis, dass Umtausch und Stornierung bei diesem Produkt ausgeschlossen sind.

Produkteigenschaften

Preis	1500,00 € - 2499,99 €, 2500,00 € - 3499,99 €
Kippvorrichtung	ohne Kippvorrichtung
Dach	Flachdach verschiebbar
Material	Metall
Mülltonnenanzahl	2
Mülltonnengröße	120 Liter, 240 Liter
Montage	Lieferung als Bausatz

Produktmerkmale

- Unverwüstlich im Einsatz: **Wertarbeit aus deutscher Produktion**
- **Witterungsbeständig** und **robust** durch hochwertiges Material
- **Modulare Bauweise** und **hochwertige Verarbeitung**
- Platzsparend und **einfache Handhabung durch Schiebelemente**
- **Individuelle Gestaltung** durch **Pulverbeschichtung in Wunschfarbe**
- Wahlweise **mit oder ohne Vierkant Frontlochung**

Technische Daten

Mülltonnengröße:	120 Liter	240 Liter
Breite:	1150 mm	1400 mm
Tiefe:	800 mm	950 mm
Höhe:	1150 mm	1250 mm
Gewicht:	ca. 80 kg	ca. 100 kg

Weitere Bilder

